

TOMAX MOBIILI

Tomax tukee nyt myös mobiililaitteita tehtaalla ja kentällä. Matkapuhelimella saadaan yhteys työpisteestä kaikkialla maailmassa

Tomaxin liikkuvaa työtä tukeva ratkaisu tarjoaa nyt mobiilisti työ- ja työvaiheajan kirjaukset, materiaaliostot ja matkalaskut GPS paikannusta hyödyntäen.

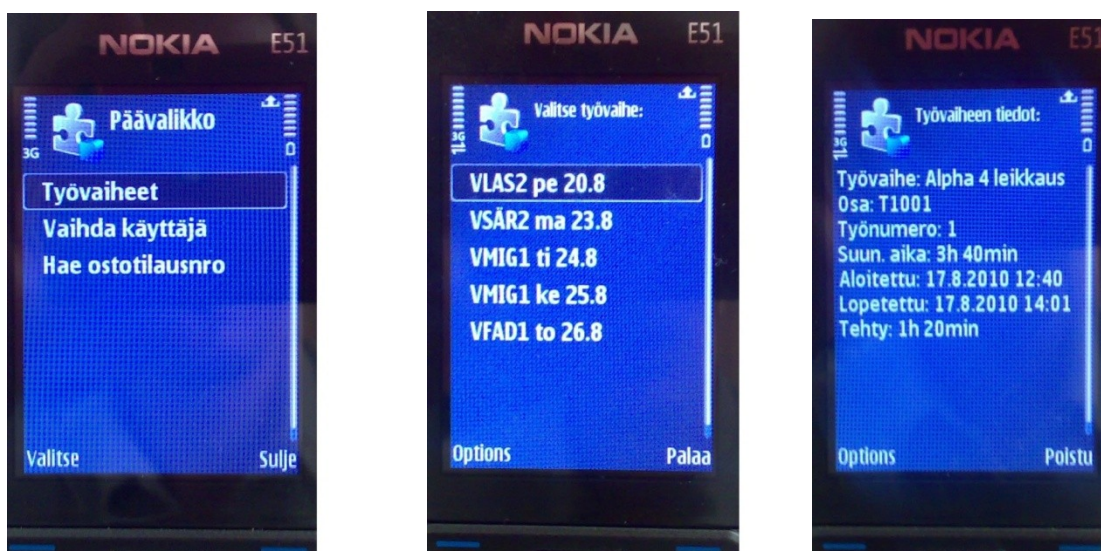
Langattomat viivakoodinlukijat

Langattomat viivakoodinlukijat mahdollistavat kirjaukset työn tekemispäivällä, jolloin työntekijä säästää ajan edestakaiselta kävelyttä kirjauspisteelle ja takaisin. Pienen alfanumeerisen näppäimistön ja näytön sisältävät lukijat tarjoavat mahdollisuuden myös syötön visuaalisiin vahvistuksiin ja esimerkiksi valmistusmäärien ja hukan ilmaisemiseen numeerisesti.

Työnjohto näkee reaaliajassa työntekijöiden tietokoneella, etäluku- tai mobiililaitteilla tehty kirjaukset. Kirjaukset näkyvät värikoodattuna leimauslaitteen mukaan. Työnjohtajalla on mahdollisuus tarkistaa ja hyväksyä leimaukset ennen palkanmaksua.

Mobiililaitteet

Mobiililaitteella työvaiheita voi valita työjonosta tai perustaa uusia. Tallennetut materiaaliostot auttavat kentällä tehtyjen tilausten vertailussa myöhemmin ostolaskuihin. Mobiilikirjauksista saadaan aloitus- ja lopetuspaikan sijainnit kartalla mikä auttaa taas matkalaskujen tarkistamisessa.



Kuva 1. Päävalikko tarjoaa työajan seurannan, käyttäjän vaihtamisen ja ostotilauksen.

Kuva 2. Lista työvaiheista, valitaan aloitettava

Kuva 3. Työvaiheen tiedot kun lopetettu